

## Место старта - парковка Бахетле на Минке сразу за мкадом

Старт в 4.00

**КАЖДОМУ** при себе в **ОБЯЗАТЕЛЬНОМ ПОРЯДКЕ** иметь документ удостоверяющий **личность** (паспорт гражданина РФ (или загранпаспорт для тех, кто не привык или не может взять с собой внутренний Российский паспорт), свидетельство о рождении на детей, являющихся гражданами РФ. Для граждан стран, не входящих в таможенный союз, загранпаспорт обязателен).

Оформленная Грин карта, действующая на территории РБ (одна на автомобиль)

Полный бак бензина

Полный бачок омывающей жидкости

Раии (диапазона PMR), раии берем все, раздадим тем, у кого нет

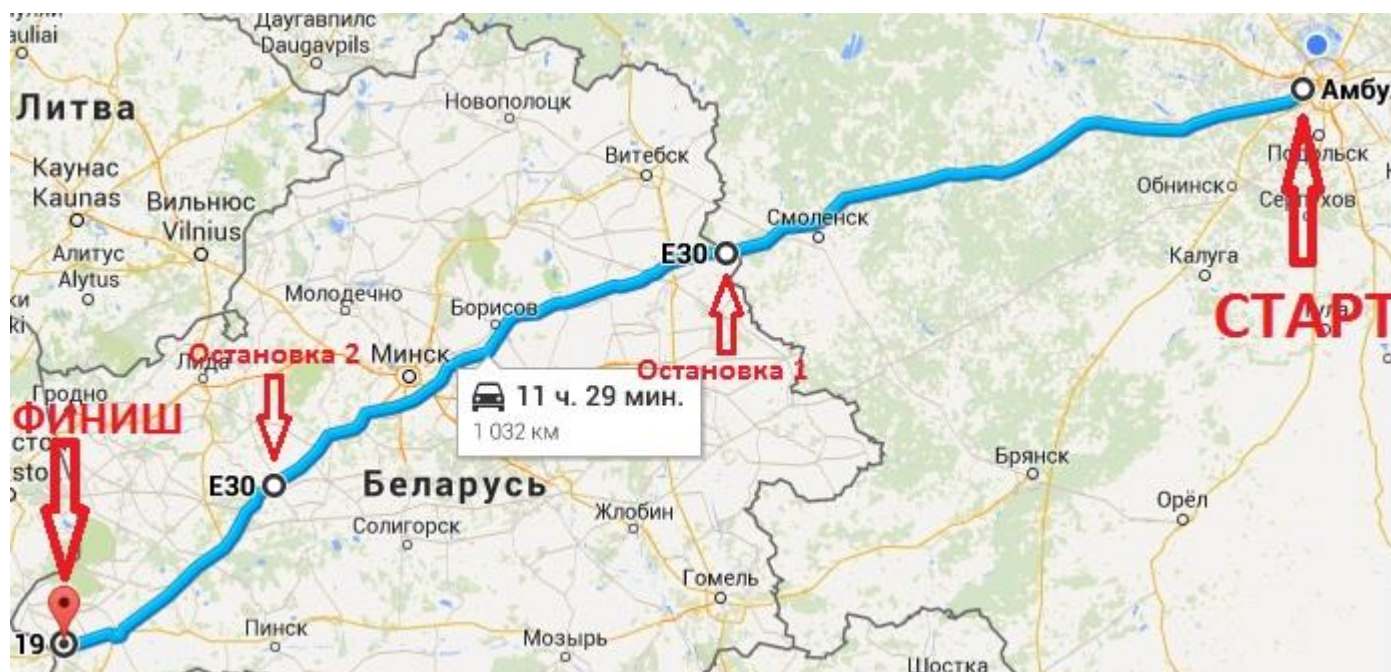
### День 1.

Отправляемся по маршруту Москва → Брест, расстояние 1032 км, среднее расчетное время в пути 12 часов

запланированные остановки:

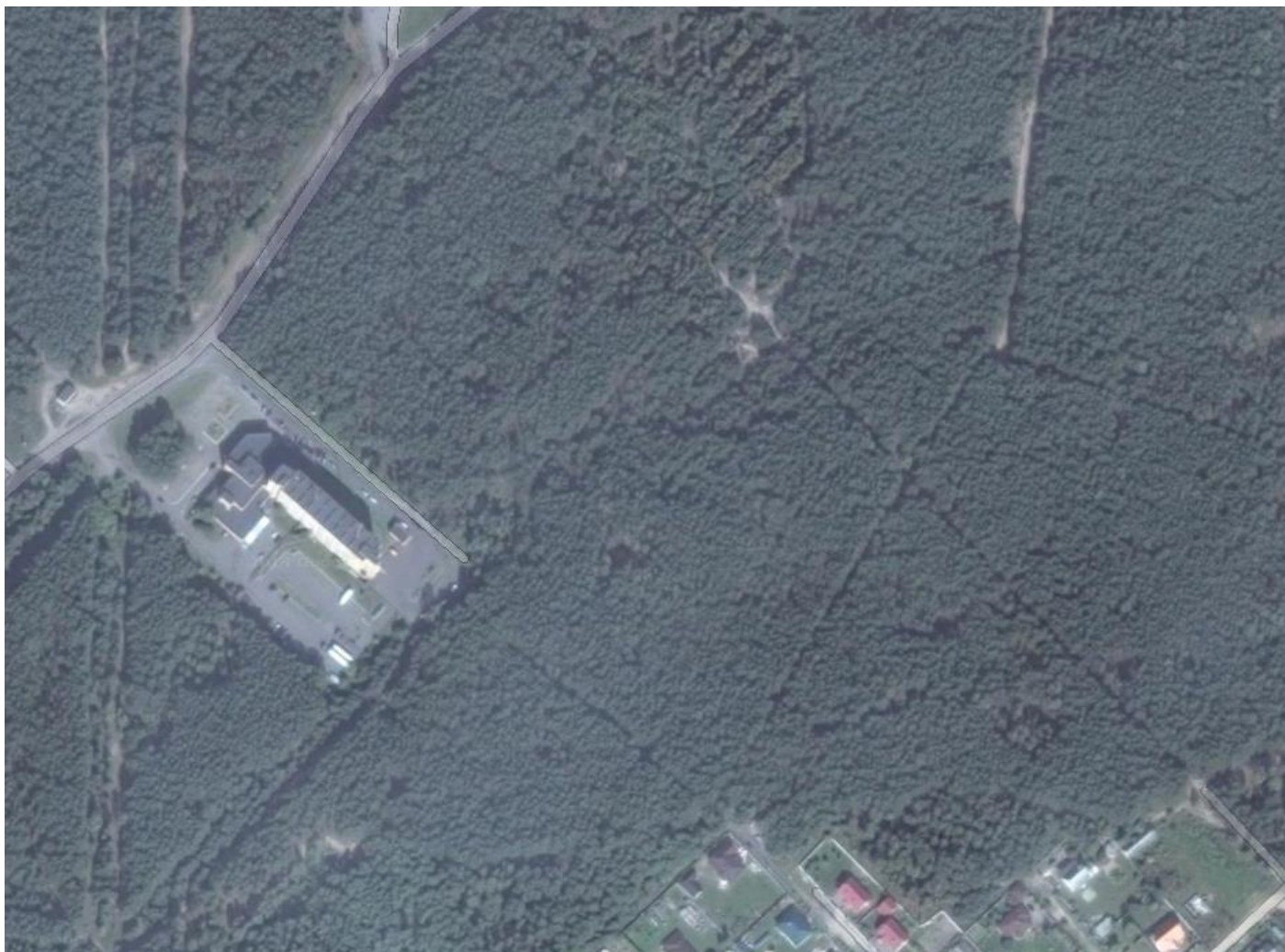
- заправка Роснефть (поселок Красная горка, расстояние 435 км, ориентировочное время в пути 5 часов)
- заправка Беларуснефть АЗС №29 (д. Новый свет, расстояние 390 км, ориентировочное время в пути 4 часа). Здесь же проверяем кафе, возможно обед
- Брест (расстояние 210 км, ориентировочное время в пути 2 часа 10 минут)

Карта маршрута:

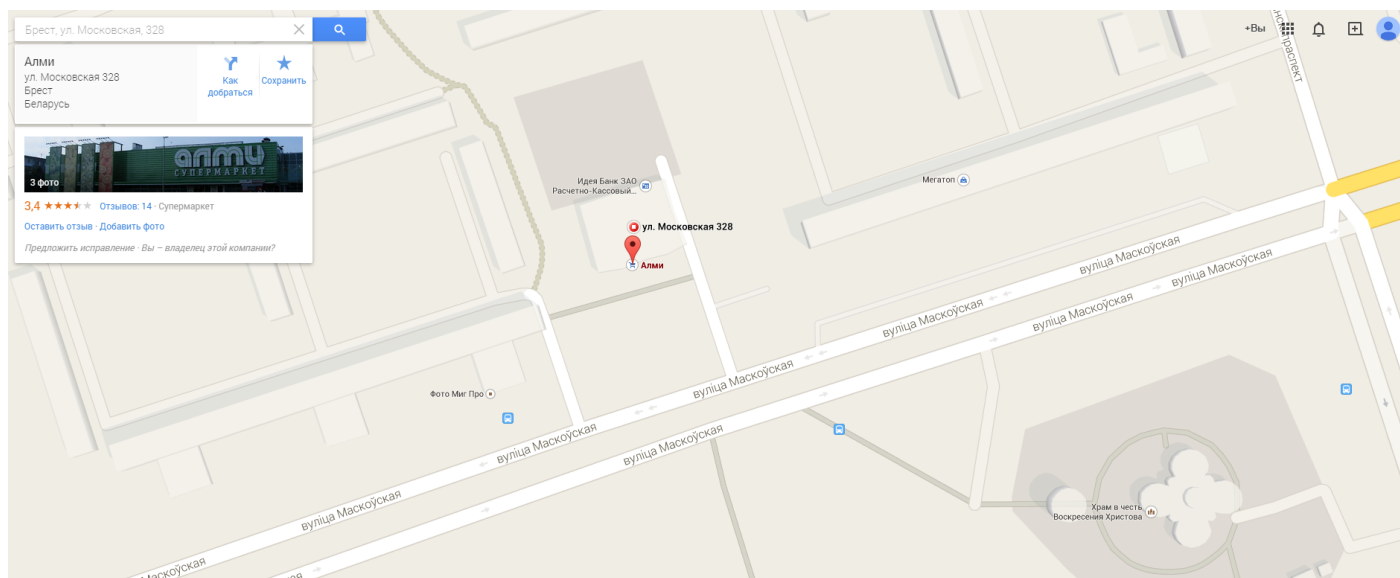


По приезду в Брест заселение, шашлыкинг

Наш отель, разведка на местности и поиск места для пикника не должно доставить особых проблем.



## Супермаркет - Брест, ул. Московская, 328





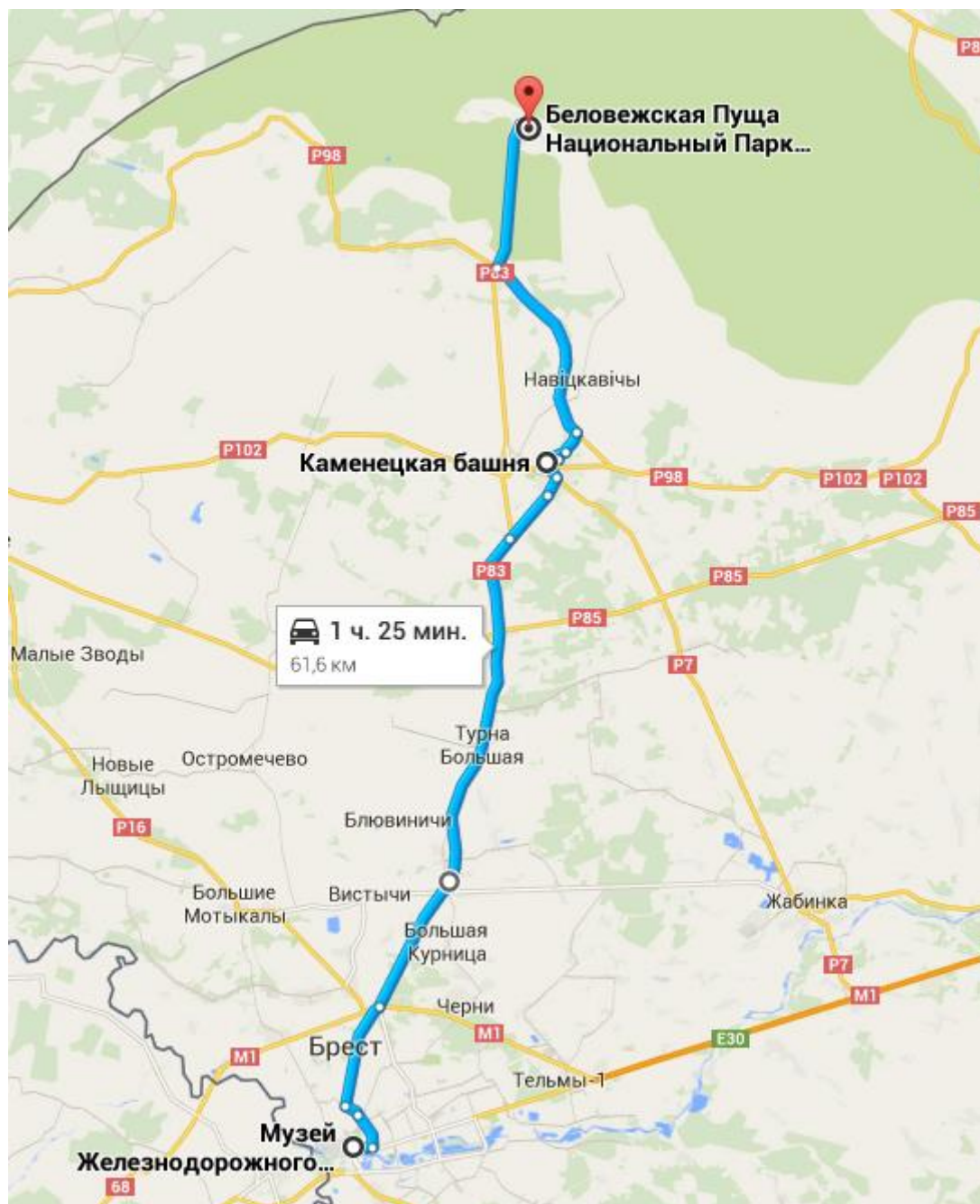
## День 2.

Посещение [Брестской крепости](#) – время посещения 2 часа 15 минут (+375 (162) 20 03 65)

Посещение [Музея железнодорожной техники](#) – Время посещения 1 час (tel.: (+375 16-2) 27-47-64)

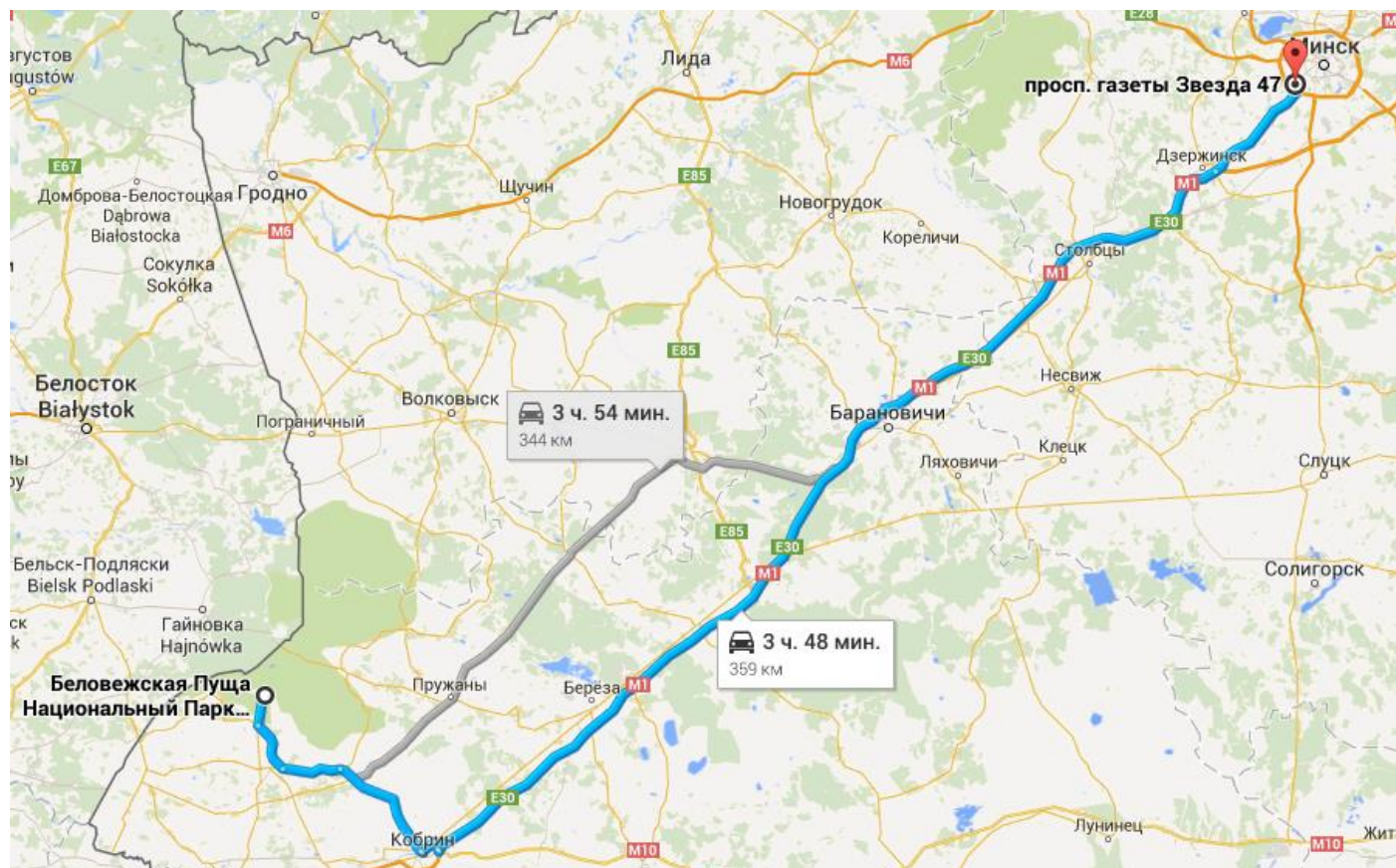
поездка в Беловежскую пушу через Каменец с посещением [Белорусского деда Мороза](#) – 1 час 20 минут дорога, 40 минут в Каменце, 3 часа максимум посещение Беловежской пуши.

Обед



Отправляемся в Минск – 360 км, 4 часа, одна остановка на заправку по дороге.

Заселение в отель, ужин, отдых, прогулка по ночному городу (развлечения)



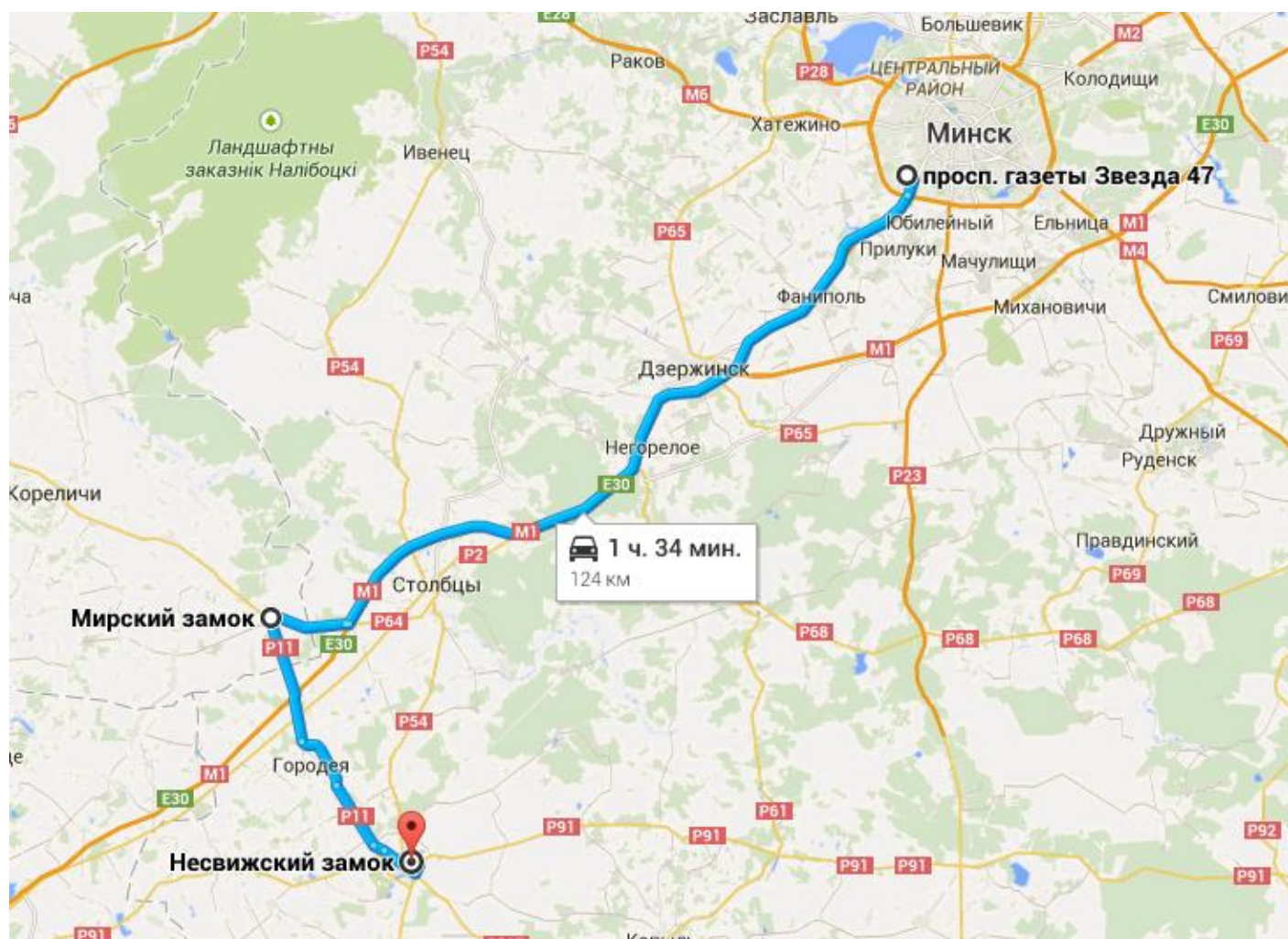


### День 3.

Выезд из Минска в 8.00

Посещение [Мирского замка](#), 90 км, 1 час в пути – Посещение 1.5 часа

Посещение [замка в Несвиже](#), 34 км, 30-40 минут в пути – посещение 1.5 часа



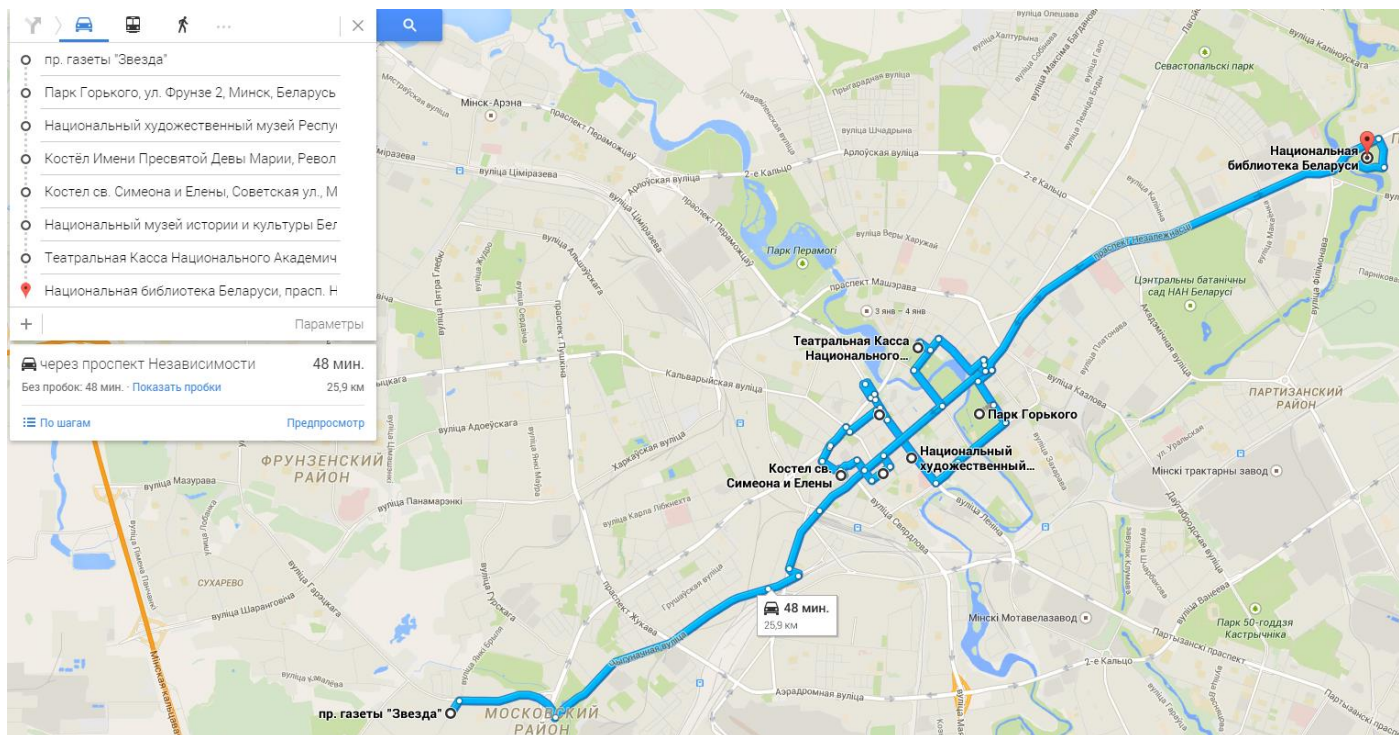
Возвращаемся в Минск, 120 км, 1 час 30 минут в пути

Обед

После обеда гулянья и отдых.

Подборка мест для гулянья (на выбор):

- [Центральный детский парк имени М. Горького](#)
- [Красный костел Симеона и Елены](#)
- [Национальный Академический Большой Театр Оперы и Балета Республики Беларусь](#)
- [Белорусский государственный музей истории Великой Отечественной войны](#)
- [Собор Девы Марии](#)
- [Национальный исторический музей Республики Беларусь](#)
- [Национальный художественный музей Республики Беларусь](#)
- [Национальная библиотека](#) (вечером, потому что очень красиво подсвечена)



Ужин, отдых!

## День 4.

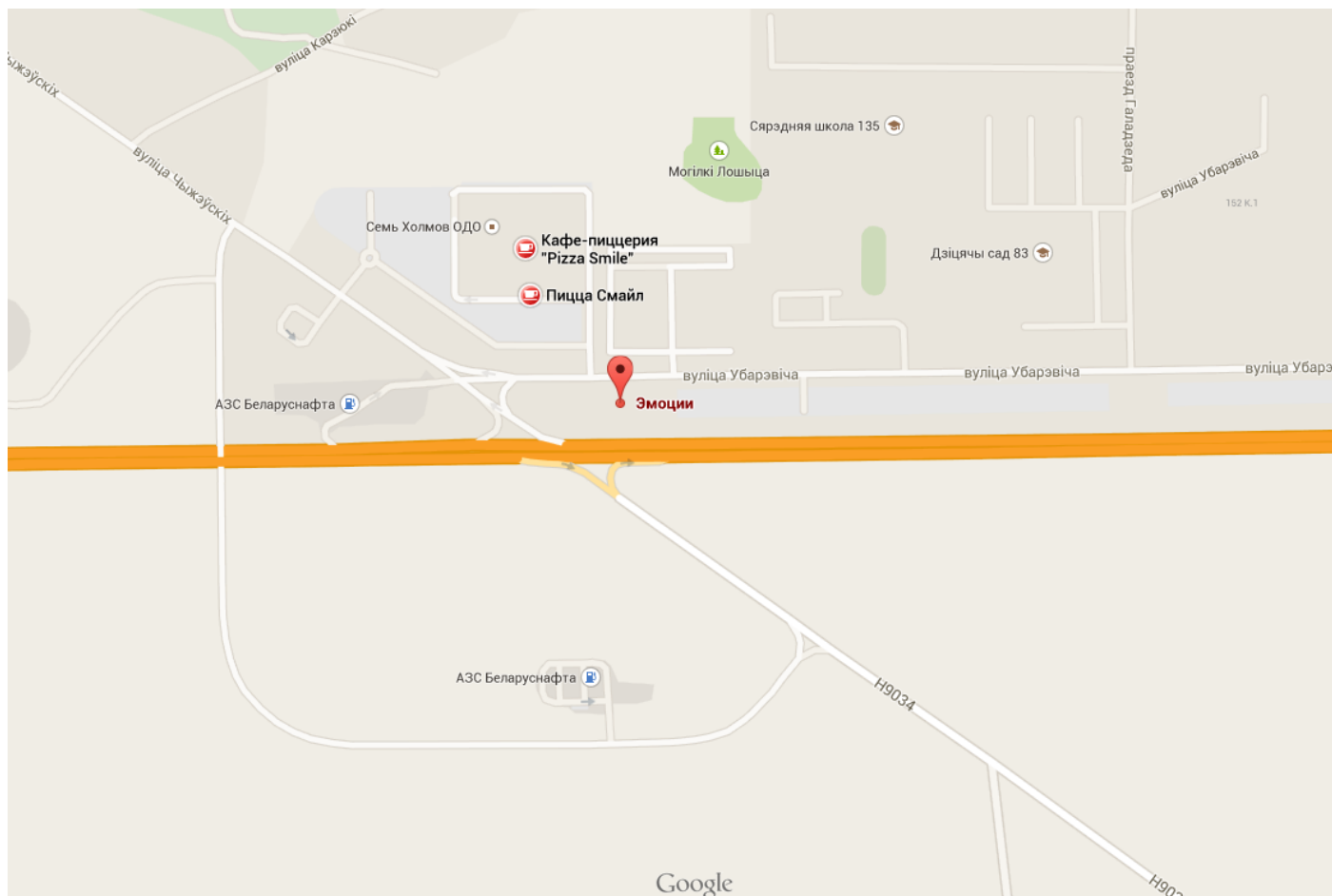
[Минский зоопарк](#) – посещение 1 – 1.5 часа  
и/или  
[Центральный ботанический сад  
Национальной академии наук Белоруссии](#) –  
посещение 1 – 1.5 часа (можно его  
перенести на третий день)

Выезд в 9.00

[Линия Сталина](#) – расстояние 65 км, время в  
пути 45 минут, посещение 1 час

Встречаемся на парковке возле комплекса Чижовка-Арена максимум в 12.00 - Ташкентская ул. 19

После, есть смысл отобедать, например, в пиццерии неподалеку



Там же есть заправка. Заправляем наших коней в аккурат до Российских заправок и в путь в сторону города героя Москва, ориентировочное время старта 13.00 – расстояние 264 км (до заправки), ориентировочное время в пути 3 часа 20 минут. От заправки расстояние до МКАД 440 км, ориентировочное время в пути 5 часов

